

## DR-4524 Руководство по установке и работе

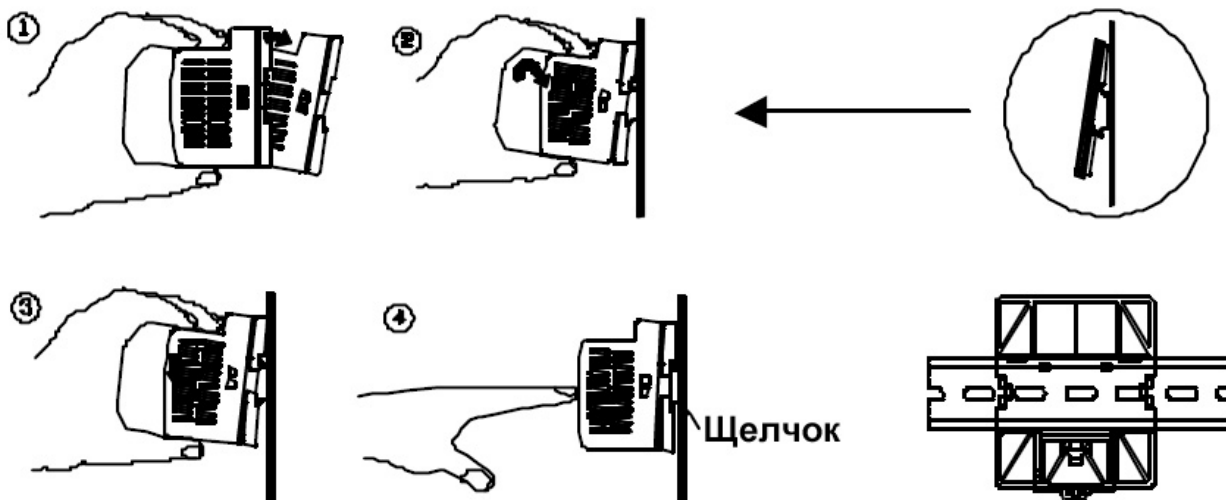
### 1. Инструкции по монтажу

Монтаж: Чтобы обеспечить достаточное пространство для вентиляции, устанавливайте только так, как показано на рисунке, клеммами вверх.

Устанавливается на DIN-рейку типа: TS35/7.5 или TS35/15

Для установки на DIN-рейку:

- (1) Слегка наклоните модуль.
- (2) Установите модуль на верхней части DIN-рейки.
- (3) Нажмите на модуль для установки на нижней части.
- (4) Потяните модуль вниз, чтобы закрепить модуль на DIN-рейке.
- (5) Слегка подвигайте модуль, чтобы проверить прочность крепежа.



### 2. Размеры

Схема выводов:

PIN 1, 2 : вход перем.тока

PIN 3 : заземление

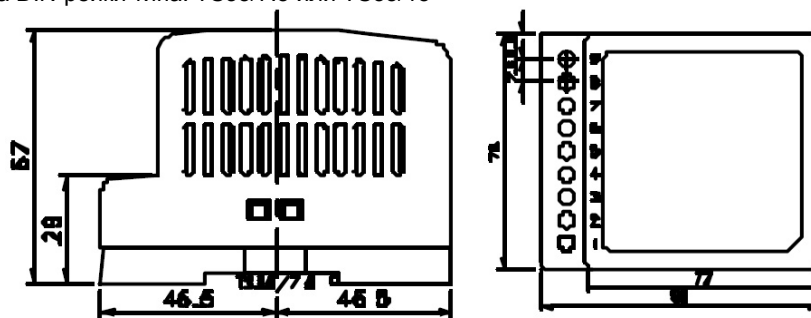
PIN 4, 5 : выход пост.тока -V

PIN 6, 7 : выход пост.тока +V

PIN 8 : светодиодный индикатор корректности выходного питания

PIN 9 : Подстройка выходного напряжения.

Устанавливается на DIN-рейки типа: TS35/7.5 или TS35/15



## Инструкция по безопасному запуску



### Читайте инструкцию:

Перед запуском устройства, пожалуйста, внимательно прочитайте данную инструкцию и убедитесь в том, что Вам все понятно. Вам также необходимо хорошо изучить все подписи, нанесенные на самом блоке питания.

### Отсоедините блок питания от линий входного напряжения:

Перед установкой, обслуживанием или модифицированием комплекта запитываемого оборудования, отсоедините систему от блока питания, а блок питания – от линий входного напряжения.

### Перед запуском блока питания:

Обеспечьте грамотную установку.

Предупреждение! Неграмотная установка/запуск могут вызвать неисправности в работе устройства или даже его повреждение.

Убедитесь в том, что установка проводится квалифицированным персоналом.

Перед установкой модуля соблюдайте следующее:

- При использовании гибких кабелей все жилы должны быть соответствующим образом закреплены на терминальном блоке.
- Рекомендуется использовать электрические предохранители.
- Для всех выходных линий должен быть рассчитан ток и все должны быть подсоединены с соблюдением полярности.
- Используйте провода с поддержкой температуры минимум 80°C.
- Вращающий момент на клемме при фиксации провода должен быть 0.5 N-m.
- Используйте только медные провода.
- Максимальная рабочая температура 45°C.

### Не делайте изменения проводки при работающем устройстве!

Не отключайте и не подключайте провода к блоку питания во время работы устройства! То же относится к оборудованию на противоположных концах проводов. Существует риск возникновения электрических дуг и получения удара током!

Блок питания может существенно нагреваться! Не трогайте его поверхности во время работы и сразу же после прекращения работы!

# MOXA

**Moxa Technologies Co., Ltd.**

Тел: +886-2-8919-1230 Факс: +886-2-8919-1231

[www.moxa.com](http://www.moxa.com) [support@moxa.com](mailto:support@moxa.com)

**Официальный дистрибьютор в России**

ООО «Ниеншанц-Автоматика»

[www.nnz-ipc.ru](http://www.nnz-ipc.ru) [www.moxa.ru](http://www.moxa.ru)

[sales@moxa.ru](mailto:sales@moxa.ru)

[support@moxa.ru](mailto:support@moxa.ru)